



IBECO
Uniwater

Gjennomføringstetninger

På vei mot fremtidens VA-infrastruktur



Daglig leder

Morten Belsvik

+47 930 05 002
morten@ibeco.no



Salg/Produktsjef

Espen Bostad

+47 930 05 002
espen@ibeco.no



Koordinator

Kine Lundberg

+47 488 53 121
kine.lundberg@ibeco.no



Salg

Distriktansvarlig - Sør-øst

Torje Karlsen

+47 909 98 410
torje@ibeco.no

GJENNOMFØRINGSTETNINGER

I denne katalogen presenterer vi en del av utvalget vårt for gjennomføringstetninger. Hos oss finner du et bredt utvalg av rørdeler, utstyr og verktøy til rør. Vi har det meste på lager, og hvis noe må bestilles, er leveringstiden vanligvis kort.

Ta kontakt med oss på e-post post@ibeco.no eller telefon +47 61 100 130. Vårt hovedkontor er i Porsgrunn, og du er hjertelig velkommen til å besøke oss personlig hvis du ønsker det.



KORT OM OSS I IBECO:

På vei mot fremtidens VA-infrastruktur! IBECO besitter omfattende og dyptgående kompetanse innen faget, noe som gir oss en unik forståelse for kundenes behov og utfordringer. Vi er kontinuerlig på jakt etter nye og innovative løsninger som ikke bare effektiviserer arbeidet, men også øker sikkerheten og varigheten av installasjonene. Som en del av vår gruppe, Uniwater, kan vi stolt si at vi besitter kompetanse og erfaring innen alle områder av VA-feltet.

BEREGNINGS-PROGRAM ONLINE:



MATERIALE:

- Blå EPDM gummi (40 ± 5 Shore A)
- Rustfrie bolter A4A
- Trykkplater i polyamid 6-30

ARBEIDSTEMPERATUR:

-40°C - +80°C

MAKS TRYKK:

3,0 bar

PÅ FORESPØRSEL:

Andre materialekvaliteter

RADONTETT

STANDARD

MFPA testet Klasse E iht. DIN EN 13501-1

Kjedetetning for rørgjennomføring

Kjedetetning for gjennomføringer garanterer en absolutt luft- og vanntett tetning mellom mediarør/ beskyttelsesrør alternativt mediarør/borehull takket være ekspansjonene som oppstår når segmentene skrur sammen.

Disse sammenkoblede segmentene finns i mange størrelser og har et meget bredt bruksområde. Kjedetetningen er ekstremt fleksible og er den ideelle løsningen for nesten alle applikasjoner.

- Rask og enkel installasjon for alle typer av rør
- Ettermontering mulig
- Bredt spekter av bruksområder
- Kostnadseffektiv
- Ulike farger på forskjellige gummikvaliteter
- Isolasjon mellom røren
- Absorpsjon av vibrasjoner, slag og lyd
- Radontett



IBECO kjedetetning BS316

Myk gummi spesielt egnet for plastrør

Art. nr.	NO-nr	Min. gods tykkelse (mm)
IL100-BS316	303 24 16	60
IL 200-BS316	303 24 17	63
IL 265-BS316	303 24 18	63
IL 275-BS316	303 24 19	63
IL 300-BS316	303 24 20	90
IL 310-BS316	303 24 21	90
IL 315-BS316	303 24 22	90
IL 325-BS316	303 24 23	100
IL 340-BS316	303 24 24	100
IL 360-BS316	303 24 25	100
IL 400-BS316	303 24 26	125
IL 410-BS316	303 24 27	125
IL 425-BS316	303 24 28	125
IL 440-BS316	303 24 29	125
IL 475-BS316	303 24 30	125
IL 500-BS316	303 24 31	140
IL 525-BS316	303 24 32	140
IL 575-BS316	303 24 33	140
IL 615-BS316	303 24 34	165
IL 625-BS316	303 24 35	165
IL 650-BS316	303 24 36	165
IL 700-BS316	303 24 37	165




MATERIALE:

- Svart EPDM gummi (50 ± 5 Shore A)
- Rustfrie bolter V4A
- Trykkplater i polyamid 6-30

ARBEIDSTEMPERATUR:

-40°C- +80°C

MAKS TRYKK:

5,0 bar

PÅ FORESPØRSEL:

Andre materialekvaliteter

STANDARD

MFPA testet klasse E iht. DIN EN 13501-1

RADONTETT

IBECO Kjedetetning S316

Standardgummi for kabel-, stål- og støpejern

Art. nr.	NO-nr	Min. gods tykkelse (mm)		
IL100-S316	303 23 75	60		
IL 200-S316	303 23 76	63		
IL 265-S316	303 23 77	63		
IL 275-S316	303 23 78	63		
IL 300-S316	303 23 79	90		
IL 310-S316	303 23 80	90		
IL 315-S316	303 23 81	90		
IL 325-S316	303 23 82	100		
IL 340-S316	303 23 83	100		
IL 360-S316	303 23 84	100		
IL 400-S316	303 23 85	125		
IL 410-S316	303 23 86	125		
IL 425-S316	303 23 87	125		
IL 440-S316	303 23 88	125		
IL 475-S316	303 23 89	125		
IL 500-S316	303 23 90	140		
IL 525-S316	303 23 91	140		
IL 575-S316	303 23 92	140		
IL 615-S316		165		
IL 625-S316		165		
IL 650-S316	303 23 93	165		
IL 700-S316		165		


MATERIALE:

- Grønn nitrilgummi (50 ± 5 Shore A). Olje- og brannbestandig. Ikke UV-bestendig
- Rustfrie bolter V4A
- Trykkplater i polyamid 6-30

ARBEIDSTEMPERATUR:

-40°C- +70°C

MAKS TRYKK:

5,0 bar

PÅ FORESPØRSEL:

Andre materialekvaliteter

STANDARD

MFPA testet Klasse E iht. DIN EN 13501-1

RADONTETT

IBECO Kjedetetning OS316

Nitrilgummi

Art. nr.	NO-nr	Min. gods tykkelse (mm)		
IL100-OS316	303 24 60	60		
IL 200-OS316	303 24 61	63		
IL 265-OS316	303 24 62	63		
IL 275-OS316	303 24 63	63		
IL 300-OS316	303 24 64	90		
IL 310-OS316	303 24 65	90		
IL 315-OS316	303 24 66	90		
IL 325-OS316	303 24 67	100		
IL 340-OS316	303 24 68	100		
IL 360-OS316	303 24 69	100		
IL 400-OS316	303 24 70	125		
IL 410-OS316	303 24 71	125		
IL 425-OS316	303 24 72	125		
IL 440-OS316	303 24 73	125		
IL 475-OS316	303 24 74	125		
IL 500-OS316	303 24 75	140		
IL 525-OS316	303 24 76	140		
IL 575-OS316	303 24 77	140		
IL 615-OS316	303 24 78	165		
IL 625-OS316	303 24 79	165		
IL 650-OS316	303 24 80	165		
IL 700-OS316	303 24 81	165		

BEREGNINGS-PROGRAM ONLINE:



MATERIALE:

- Blå EPDM gummi (40 ± 5 Shore A)
- Rustfrie bolter A4A
- Trykkplater i polyamid 6-30

ARBEIDSTEMPERATUR:

-40°C - +80°C

MAKS TRYKK:

3,0 bar

PÅ FORESPØRSEL:

Andre materialekvaliteter

RADONTETT

STANDARD

MFPA testet Klasse E iht. DIN EN 13501-1

Kjedetetning for rørgjennomføring

Kjedetetning for gjennomføringer garanterer en absolutt luft- og vanntett tetning mellom mediarør/ beskyttelsesrør alternativt mediarør/borehull takket være ekspansjonene som oppstår når segmentene skrues sammen.

Disse sammenkoblede segmentene finns i mange størrelser og har et meget bredt bruksområde. Kjedetetningen er ekstremt fleksible og er den ideelle løsningen for nesten alle applikasjoner.

- Rask og enkel installasjon for alle typer av rør
- Ettermontering mulig
- Bredt spekter av bruksområder
- Kostnadseffektiv
- Ulike farger på forskjellige gummikvaliteter
- Isolasjon mellom røren
- Absorpsjon av vibrasjoner, slag og lyd
- Radontett



IBECO kjedetetning BS316

Myk gummi spesielt egnet for plastrør

Art. nr.	NO-nr	Min. gods tykkelse (mm)		
IL100-BS316	303 24 16	60		
IL 200-BS316	303 24 17	63		
IL 265-BS316	303 24 18	63		
IL 275-BS316	303 24 19	63		
IL 300-BS316	303 24 20	90		
IL 310-BS316	303 24 21	90		
IL 315-BS316	303 24 22	90		
IL 325-BS316	303 24 23	100		
IL 340-BS316	303 24 24	100		
IL 360-BS316	303 24 25	100		
IL 400-BS316	303 24 26	125		
IL 410-BS316	303 24 27	125		
IL 425-BS316	303 24 28	125		
IL 440-BS316	303 24 29	125		
IL 475-BS316	303 24 30	125		
IL 500-BS316	303 24 31	140		
IL 525-BS316	303 24 32	140		
IL 575-BS316	303 24 33	140		
IL 615-BS316	303 24 34	165		
IL 625-BS316	303 24 35	165		
IL 650-BS316	303 24 36	165		
IL 700-BS316	303 24 37	165		




MATERIALE:

- Svart EPDM gummi (50 ± 5 Shore A)
- Rustfrie bolter V4A
- Trykkplater i polyamid 6-30

ARBEIDSTEMPERATUR:

-40°C- +80°C

MAKS TRYKK:

5,0 bar

PÅ FORESPØRSEL:

Andre materialekvaliteter

STANDARD

MFPA testet klasse E iht. DIN EN 13501-1

RADONTETT

IBECO Kjedetetning S316

Standardgummi for kabel-, stål- og støpejern

Art. nr.	NO-nr	Min. gods tykkelse (mm)		
IL100-S316	303 23 75	60		
IL 200-S316	303 23 76	63		
IL 265-S316	303 23 77	63		
IL 275-S316	303 23 78	63		
IL 300-S316	303 23 79	90		
IL 310-S316	303 23 80	90		
IL 315-S316	303 23 81	90		
IL 325-S316	303 23 82	100		
IL 340-S316	303 23 83	100		
IL 360-S316	303 23 84	100		
IL 400-S316	303 23 85	125		
IL 410-S316	303 23 86	125		
IL 425-S316	303 23 87	125		
IL 440-S316	303 23 88	125		
IL 475-S316	303 23 89	125		
IL 500-S316	303 23 90	140		
IL 525-S316	303 23 91	140		
IL 575-S316	303 23 92	140		
IL 615-S316		165		
IL 625-S316		165		
IL 650-S316	303 23 93	165		
IL 700-S316		165		


MATERIALE:

- Grønn nitrilgummi (50 ± 5 Shore A). Olje- og brannbestandig. Ikke UV-bestendig
- Rustfrie bolter V4A
- Trykkplater i polyamid 6-30

ARBEIDSTEMPERATUR:

-40°C- +70°C

MAKS TRYKK:

5,0 bar

PÅ FORESPØRSEL:

Andre materialekvaliteter

STANDARD

MFPA testet Klasse E iht. DIN EN 13501-1

RADONTETT

IBECO Kjedetetning OS316

Nitrilgummi

Art. nr.	NO-nr	Min. gods tykkelse (mm)		
IL100-OS316	303 24 60	60		
IL 200-OS316	303 24 61	63		
IL 265-OS316	303 24 62	63		
IL 275-OS316	303 24 63	63		
IL 300-OS316	303 24 64	90		
IL 310-OS316	303 24 65	90		
IL 315-OS316	303 24 66	90		
IL 325-OS316	303 24 67	100		
IL 340-OS316	303 24 68	100		
IL 360-OS316	303 24 69	100		
IL 400-OS316	303 24 70	125		
IL 410-OS316	303 24 71	125		
IL 425-OS316	303 24 72	125		
IL 440-OS316	303 24 73	125		
IL 475-OS316	303 24 74	125		
IL 500-OS316	303 24 75	140		
IL 525-OS316	303 24 76	140		
IL 575-OS316	303 24 77	140		
IL 615-OS316	303 24 78	165		
IL 625-OS316	303 24 79	165		
IL 650-OS316	303 24 80	165		
IL 700-OS316	303 24 81	165		


MATERIALE:

- EPDM gummi svart grå (50 ± 5 Shore A)
- Rustfrie bolter V4A
- Trykkplater: hvit glassforsterket polyamid

ARBEIDSTEMPERATUR:

-40°C- +80°C

MAKS TRYKK:

5,0 bar

PÅ FORESPØRSEL:

Andre materialekvaliteter

STANDARD:

MFPA testet Klasse E iht. DIN EN 13501-1

RADONTETT

Drikkevanngodkjent

MATERIALE:

- Silikongummi grå (45 ± 5 Shore A). Tolererer høye temperaturer.
- Rustfrie bolter V4A
- Rustfrie trykkplater V2A

ARBEIDSTEMPERATUR:

-55°C- +204°C

MAKS TRYKK:

5,0 bar

PÅ FORESPØRSEL:

Andre materialekvaliteter

STANDARD:

MFPA testet Klasse E iht. DIN EN 13501-1

RADONTETT

IBECO Kjedetetting KTW/W270

Drikkevanngodkjent iht. KTW/W270



Art. nr.	NO-nr	Min. gods tykkelse (mm)		
IL100-KTW/W270	303 25 01	60		
IL 200-KTW/W270	303 25 02	63		
IL 265-KTW/W270	303 25 03	63		
IL 275-KTW/W270	303 25 04	63		
IL 300-KTW/W270	303 25 05	90		
IL 310-KTW/W270	303 25 06	90		
IL 315-KTW/W270	303 25 07	90		
IL 325-KTW/W270	303 25 08	100		
IL 340-KTW/W270	303 25 09	100		
IL 360-KTW/W270	303 25 10	100		
IL 400-KTW/W270	303 25 11	125		
IL 410-KTW/W270	303 25 12	125		
IL 425-KTW/W270	303 25 13	125		
IL 440-KTW/W270	303 25 14	125		
IL 475-KTW/W270	303 25 15	125		
IL 500-KTW/W270	303 25 16	140		
IL 525-KTW/W270	303 25 17	140		
IL 575-KTW/W270	303 25 18	140		
IL 615-KTW/W270	303 25 19	165		
IL 625-KTW/W270	303 25 20	165		
IL 650-KTW/W270	303 25 21	165		
IL 700-KTW/W270	303 25 22	165		

IBECO Kjedetetting TS

Silikongummi



Art. nr.	NO-nr	Min. gods tykkelse (mm)		
IL100-TS	303 24 82	60		
IL 200-TS	303 24 83	63		
IL 265-TS	303 24 84	63		
IL 275-TS	303 24 85	63		
IL 300-TS	303 24 86	90		
IL 310-TS	303 24 87	90		
IL 315-TS	303 24 88	90		
IL 325-TS	303 24 89	100		
IL 340-TS	303 24 90	100		
IL 360-TS	303 25 23	100		
IL 400-TS	303 25 24	125		
IL 410-TS	303 24 91	125		
IL 425-TS	303 24 92	125		
IL 440-TS	303 24 93	125		
IL 475-TS	303 24 94	125		
IL 500-TS	303 25 25	140		
IL 525-TS	303 24 95	140		
IL 575-TS	303 24 96	140		
IL 615-TS	303 24 97	165		
IL 625-TS	303 24 98	165		
IL 650-TS	303 24 99	165		
IL 700-TS	303 25 00	165		

MATERIALE:

- EPDM-gummi
- Rustfrie bolter
- Rustfrie trykkplater

MAKS TRYKK:

5,0 bar. (fra 3 bar er aksial forankring nødvendig)

ARBEIDSTEMPERATUR:

-55°C- +204°C

PÅ FORESPØRSEL:

- Andre materialekvaliteter
- Tilgjengelig opp til DN3000

RADONTETT

IBECO Gjennomføringstetning

Gjennomføringstetningen fungerer som tetning ved innstøping av rør i betong med trykkplater produsert av rustfritt stål og ekstra myk gummi.

Gass- og vanntett tilkobling mellom medium og beskyttelserør med et 40 mm tykt gummielement (alternativt to) som komprimeres mellom 2 trykkplater i rustfritt stål.

- Rask montering
- Nyttig for ulike bygg- og anleggsapplikasjoner
- Absorpsjon av vibrasjoner, støt og lyder



IBECO Gjennomføringstetning standard

EPDM gummi 1x40mm

Art. nr.	Borehull mm	For rør YD	
		min	maks
10500	50	6	12
10505	70	10	22
10506	70	24	32
10507	70	32	41
10510	80	20	28
10511	80	32	40
10512	80	40	50
10515	100	15	22
10516	100	20	28
10517	100	25	32
10518	100	32	40
10519	100	36	44
10489	100	41	51
10520	100	46	56
10521	100	55	65
10523	125	35	40
10524	125	45	50
10525	125	55	64
10526	125	61	70
10527	125	70	78
10529	150	35	40
10530	150	46	54
10531	150	56	66
10532	150	69	78
10533	150	79	91
10534	150	85	94
10536	150	90	97
10535	150	98	110
10540	200	88	103
10541	200	108	115
10542	200	116	126
10543	200	119	128
10544	200	132	141
10545	200	135	144
10546	200	150	160

Art. nr.	Borehull mm	For rør YD	
		min	maks
10550	250	135	144
10551	250	140	149
10552	250	150	159
10553	250	156	165
10554	250	165	175
10555	250	174	181
10556	250	178	187
10557	250	197	202
10558	250	204	210
10565	300	178	187
10566	300	193	204
10567	300	198	207
10568	300	218	226
10564	300	224	233
10569	300	242	251
10570	350	224	233
10571	350	249	258
10572	350	270	282
10573	350	279	288
10575	400	270	280
10576	400	279	288
10577	400	304	313
10578	400	314	323
10579	400	320	330
01582	500	354	364
01583	500	392	402
01584	500	400	412
01585	500	421	431
01588	600	450	464
01589	600	494	504
01590	600	500	515
01591	600	524	534



Aksial forankring

STANDARD

MFPA testet Klasse E iht. DIN EN 13501-1


MATERIALE:

- EPDM-gummi
- Rustfrie bolter
- Rustfrie trykkplater

MAKS TRYKK:

5,0 bar. (fra 3 bar er aksial forankring nødvendig)

ARBEIDSTEMPERATUR:

-55°C- +204°C

PÅ FORESPØRSEL:

- Andre materialekvaliteter
- Tilgjengelig opp til DN3000

STANDARD:

MFPA testet klasse E iht. DIN EN 13501-1

RADONTETT

IBECO Gjennomføringstetning delt

EPDM gummi 1x40mm

Art. nr.	Borehull mm	For rør YD	
		min.	maks.
10600	50	6	12
10605	70	10	22
10606	70	24	32
10607	70	32	41
10610	80	20	28
10611	80	32	40
10615	100	15	22
10616	100	20	28
10617	100	25	32
10618	100	32	40
10619	100	36	44
10620	100	46	56
10621	100	55	65
10623	125	35	40
10624	125	45	50
10625	125	55	64
10626	125	61	70
10627	125	70	78
10629	150	35	40
10630	150	46	54
10631	150	56	66
10632	150	69	78
10633	150	79	91
10634	150	85	94
10635	150	98	110
10640	200	88	103
10641	200	108	115
10642	200	116	126
10643	200	119	128
10644	200	132	141
10645	200	135	144
10646	200	150	160

Art. nr.	Borehull mm	For rør YD	
		min.	maks.
10650	250	135	144
10651	250	140	149
10652	250	150	159
10653	250	156	165
10654	250	165	175
10655	250	174	181
10656	250	178	187
10657	250	197	202
10658	250	204	210
10665	300	178	187
10666	300	193	204
10667	300	198	207
10668	300	218	226
10664	300	224	233
10669	300	242	251
10670	350	224	233
10671	350	249	258
10672	350	270	282
10673	350	279	288
10675	400	270	280
10676	400	279	288
10677	400	304	313
10678	400	314	323
10679	400	320	330
01682	500	354	364
01683	500	392	402
01684	500	400	412
01685	500	421	431
01688	600	450	464
01689	600	494	504
01690	600	500	515
01691	600	524	534

Bolt størrelse	Maks tiltrekning i Nm	
	Standardrør	Tynnvegget plastrør
M6	5 Nm	5 Nm
M8	10 Nm for gjennomføringstetning standard, standard delt og standard FV	8 Mn for gjennomføringstetning standard, standard delt og standard FV
	20 Nm for gjennomføringstetning spesial	15 Nm for gjennomføringstetning spesial
M10	30 Nm	22 Nm
M12	36 Nm	26 Nm

MATERIALE:

- EPDM-gummi
- Rustfrie bolter
- Rustfrie trykkplater

MAKS TRYKK:

5,0 bar. (fra 3 bar er aksial forankring nødvendig)

ARBEIDSTEMPERATUR:

-55°C- +204°C

PÅ FORESPØRSEL:

- Andre materialekvaliteter
- Tilgjengelig opp til DN3000

STANDARD:

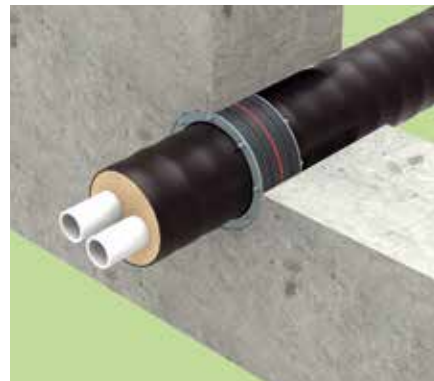
MFPA testet klasse E iht. DIN EN 13501-1

RADONTETT

IBECO Gjennomføringstetning Pressio, fjernvarme

EPDM gummi 2x40mm

Art. nr.	Borehull mm	For rør YD	
		min.	maks.
10700	125	61	70
10701	125	70	78
10704	150	56	66
10705	150	69	78
10708	150	79	91
10706	150	85	94
10707	150	98	110
10709	200	88	103
10710	200	108	115
10713	200	116	126
10711	200	119	128
10712	200	135	144
10714	200	150	160
10715	250	135	144
10716	250	140	149
10717	250	150	159
10718	250	156	165
10721	250	165	175
10719	250	174	181
10720	250	178	187
10722	250	197	202
10725	300	178	187
10726	300	193	204
10727	300	198	207
10728	300	218	226
10724	300	224	233
10730	350	224	233
10731	350	249	258
10733	350	279	288
10735	400	279	288
10736	400	304	313
10737	400	314	323
10738	400	320	330
10750	500	354	364
10751	500	400	412
10755	600	450	464
10756	600	500	515



MATERIALE:

- EPDM-gummi
- Rustfrie bolter
- Rustfrie trykkplater

MAKS TRYKK:

5,0 bar. (fra 3 bar er aksial forankring nødvendig)

ARBEIDSTEMPERATUR:

-55°C- +204°C

PÅ FORESPØRSEL:

- Andre materialekvaliteter
- Tilgjengelig opp til DN3000

STANDARD:

MFPA testet klasse E iht. DIN EN 13501-1

RADONTETT

IBECO Gjennomføringstetning Pressio, propp EPDM gummi 2x40mm



Art. nr.	Borehull mm	For rør YD	
		min	maks
10585	50	6	12
10586	70	10	22
10586	70	24	32
10586	70	32	41
10587	80	20	28
10587	80	32	40
10587	80	40	50
10596	100	15	22
10596	100	20	28
10596	100	25	32
10596	100	32	40
10596	100	36	44
10596	100	41	51
10596	100	46	56
10596	100	55	65
10597	125	35	40
10597	125	45	50
10597	125	55	64
10597	125	61	70
10597	125	70	78
10598	150	35	40
10598	150	46	54
10598	150	56	66
10598	150	69	78
10598	150	79	91
10598	150	85	94
10598	150	90	97
10598	150	98	110
10591	200	88	103
10591	200	108	115
10591	200	116	126
10591	200	119	128
10591	200	132	141
10591	200	135	144
10591	200	150	160

Art. nr.	Borehull mm	For rør YD	
		min	maks
10592	250	135	144
10592	250	140	149
10592	250	150	159
10592	250	156	165
10592	250	165	175
10592	250	174	181
10592	250	178	187
10592	250	197	202
10592	250	204	210
10593	300	178	187
10593	300	193	204
10593	300	198	207
10593	300	218	226
10593	300	224	233
10593	300	242	251
10594	350	224	233
10594	350	249	258
10594	350	270	282
10594	350	279	288
10595	400	270	280
10595	400	279	288
10595	400	304	313
10595	400	314	323
10595	400	320	330

Bolt størrelse	Maks tiltrekking i Nm	
	Standardrør	Tynnvegget plastrør
M6	5 Nm	5 Nm
M8	10 Nm for gjennomføringstetning standard, standard delt og standard FV	8 Nm for gjennomføringstetning standard, standard delt og standard FV
	20 Nm for gjennomføringstetning spesial	15 Nm for gjennomføringstetning spesial
M10	30 Nm	22 Nm
M12	36 Nm	26 Nm

MATERIALE:

- EPDM-gummi
- Rustfrie bolter
- Rustfrie trykkplater

MAKS TRYKK:

5,0 bar. (fra 3 bar er aksial forankring nødvendig)

ARBEIDSTEMPERATUR:

-55°C - +204°C

PÅ FORESPØRSEL:

- Andre materialekvaliteter

STANDARD:

MFPA testet klasse E iht. DIN EN 13501-1

RADONTETT

IBECO Gjennomføringstetning Pressio med kabelgjennomføring

EPDM gummi 1x40mm,

2x6-16mm ekstra uttak inkl foring og blindplugg



Art. nr.	Borehull	Beskyttelserør YD	
	mm	min	maks
01500	150	69	78
01501	150	85	94
01502	200	108	115
01503	200	119	128
01504	200	135	144
01505	250	156	165
01506	250	178	187
01507	300	193	204
01508	300	224	233

IBECO Gjennomføringstetning Pressio med kabelgjennomføring

EPDM gummi 2x40mm,

2x6-16mm ekstra uttak inkl foring og blindplugg



Art. nr.	Borehull	Beskyttelserør YD	
	mm	min	maks
01700	150	69	78
01701	150	85	94
01702	200	108	115
01703	200	119	128
01704	200	135	144
01705	250	156	165
01076	250	178	187
01707	300	193	204
01708	300	224	233

RADONTETT

MATERIALE:

Trykkplater i rustfritt stål V2A
EPDM-tetning
45 ± 5 Shore A

ARBEIDSTEMPERATUR:

-30°C til 120°C

PÅ FORESPØRSEL:

Fler tetningstyper (for eksempel med ekstra store Flenser) finns på forespørsel



IBECO universell gjennomføringstetning

Pressio tetninger kan brukes som blindtetning eller gjennomføringstetning.

Med myk gummi er tetningerna spesielt egnet for plastrør. Tetningen har flere lag som gjør å den hanterer flere rørdimensjoner.

- 3 tetninger for 80% av de mest vanlige rørstørrelserna
- Gir lavt varelager
- Rask montering



Lukket

Delt med snaplås

Art. nr.	DN	Beskrivelse	Maks trykk	Maks trykk	For mediarør YD mm
			blind	inkl mediarør	
10499	100	Delt	1,5 bar	1,5 bar	20, 25, 32, 40, 50, 63
10490	100	Lukket	1,5 bar	1,5 bar	18-65mm i 55mm step per ring
10495	150	Lukket	mot Ikke trykksatt vann	1,0 bar	32,40, 50, 60,3-63 75-76,1mm, 88,9-90mm, 110mm
10493	200	Lukket	mot Ikke trykksatt vann	1,0 bar	110mm, 125mm, 139,7-140mm, 160mm

* Toleranse ± 1 mm

Verdiene som er nevnt refererer til en grad av trykktetthet ved en driftstemperatur på 23°C. Dersom temperaturen er forskjellig, spesielt høyere, må det monteres en forankring.



RADONTETT

MATERIALE:

Trykkplater i rustfritt stål V2A
EPDM-tetning
45 ± 5 Shore A

ARBEIDSTEMPERATUR:

-30°C til 120°C

PÅ FORESPØRSEL:

Tetning og trykkplater i andre materiale og kvaliteter

MAKS TRYKK:

1,0 bar

IBECO Multigjennomføring 4 rør

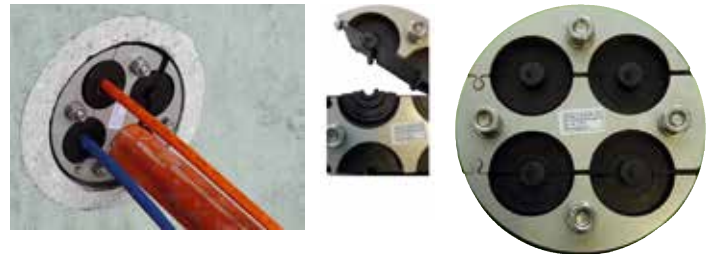
IBECO multigjennomføring for kabel passer som en multigjennomføring eller en blindtetning.

Multigjennomføringen er produsert for en sikker tetning mot trykkvann av flere dimensjoner av kabler eller rør som går gjennom vegger.

Tetningsområdet for de fire uttaket for kabler eller rør er fleksibel for diametre mellom 6 og 30 mm*.

Delte gummilagre i hvert uttak muliggjør en fleksibel justering av kabeldiameteren og ettermontering av tetningen. 4 blindplugger inkludert.

- En tetning for ett 100 mm borehull og 4 kabel- / rørgjennomføringer
- Gummilagerteknologi for kabeldiameter på 6-32 mm
- Delt tetning, rask og enkel å montere med snaplås
- Gir lavt varelager



Art. nr.	DN	Beskrivelse	Gjennomføringer	For 4 kabler YD mm
11020	100	Delt	4x 6-30 mm	4x 6, 10, 14, 18, 22, 26, 30 mm (Gummilager: 3,5 mm)
11021	100	Delt	2x 6-32mm, 2x 6-26mm	2x 6, 10, 14, 18, 22, 26, 30, 32 mm 2x 6, 10, 14, 18, 22, 26 mm (Gummilager: 3,5 mm)

* Toleranse ± 1 mm



IBECO Multigjennomføring 3 rør

Art. nr.	NO-nr	Beskrivelse	Gjennomføringer antall x YD
11080	150	Lukket	3 x 50 mm

RADONTETT

MATERIALE:

- EPDM EN681-1
- Monteringsbånd syrefast stål 1.4401

ARBEIDSTEMPERATUR:

Maks arbeidstemperatur:
-50°C - +80°C

GODKJENT

- Testet og godkjent av RISE Research Institutes of Sweden AB
- Radontestet av Rise (Rapport 4P05938)

IBECO radon- & vanntetninger

Gummipakningen komprimeres under støpeprosessen, når betongen herder, slipper gummi og kan dermed holde tetningsfunksjonen.

Siden IBECO-tetningene også er gass-tette, kan den brukes som en radontetning. Dette forhindrer inntrengning av radongass som kryper opp langs støpejernets sider.

Bruksområder for IBECOs radon og vanntetninger for eksempel tanker, betongplater, kjellere, kummer, sisterner, forskjellige betongkonstruksjoner, etc.

- Doble syrefaste monteringsbånd
- Stor anleggflate for betongen



NO-nr	DN	Spen- nvidde mm	Byggmål mm	Maksimalt tiltrekkingsmoment
405 48 81	25	15-25	125	6 Nm
405 47 96	32	26-35	132	6 Nm
405 47 97	40	36-44	140	6 Nm
405 47 99	50	45-56	150	6 Nm
405 48 14	63	57-71	163	6 Nm
405 48 15	75	72-84	175	6 Nm
405 48 16	90	85-101	190	6 Nm
405 48 17	110	102-121	210	6 Nm
405 48 18	125	122-138	225	6 Nm
405 48 82	140	130-155	240	6 Nm
405 48 19	160	156-176	260	6 Nm
405 48 20	200	191-212	300	6 Nm
405 48 38	225	213-237	325	6 Nm
405 48 40	250	245-270	350	6 Nm
405 48 41	280	273-300	380	6 Nm
405 48 42	315	304-341	415	13 Nm
396 62 30	355	350-365	455	13 Nm
396 62 31	400	395-410	500	13 Nm
405 48 43	450		550	13 Nm
396 62 41	500	495-515	600	13 Nm



RADONTETT

MATERIALE:

- EPDM 45 ±5 Shore A
- Monteringsbånd syrefast stål 1.4401

ARBEIDSTEMPERATUR:

Maks arbeidstemperatur:
-50°C - +80°C

PÅ FORESPØRSEL:

Andre størrelser av IBECO radon- og vanntetting produseres på bestilling og tilpasset etter rørets YD.

IBECO radon- & vanntetninger LT

Gummipakningen komprimeres under støpeprosessen, når betongen herder, slipper gummien og kan dermed holde tetningsfunksjonen.

Siden IBECO-tetningene også er gass-tette, kan den brukes som en radontetting. Dette forhindrer inntrengning av radongas som kryper opp langs støpejernets sider.

Bruksområder for IBECOs radon og vanntetninger for eksempel tanker, betongplater, kjellere, kummer, sisterner, forskjellige betongkonstruksjoner, etc.

- Syrefaste monteringsbånd
- For installasjon i trange rom
- For installasjoner med flere rør

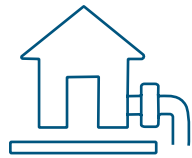


Art. nr.	DN	Spennvidde mm	Byggmål mm	Bredde mm	Maksimalt tiltrekkingsmoment
IBRLT025	25	22-28	77	42	6 Nm
IBRLT032	32	29-35	84	42	6 Nm
IBRLT040	40	37-43	92	42	6 Nm
IBRLT050	50	47-53	102	42	6 Nm
IBRLT063	63	60-66	115	42	6 Nm
IBRLT075	75	72-78	127	42	6 Nm
IBRLT090	90	87-93	142	42	6 Nm
IBRLT110	110	107-113	162	42	6 Nm
IBRLT125	125	122-128	177	42	6 Nm
IBRLT132	132	129-135	184	42	6 Nm
IBRLT140	140	137-143	192	42	6 Nm
IBRLT160	160	157-163	212	42	6 Nm
IBRLT175	175	172-178	227	42	6 Nm
IBRLT200	200	197-203	252	42	6 Nm
IBRLT225	225	222-228	277	42	6 Nm
IBRLT250	250	247-253	302	42	6 Nm
IBRLT315	315	312-318	367	42	13 Nm



Fra den minste rørdiameteren til de største vannledningene.

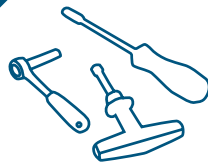
Vi har en bred kunnskap innad i vår gruppe Uniwater som gir en økt forståelse for våre kunders behov og utfordringer. Tilsammen utvikler vi fremtidens VA-infrastruktur.



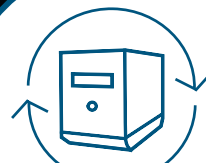
SELVFALL



TRYKKSATTE
SYSTEM



VERKTØY
MASKIN



UTLEIE

IBECO AS
Tormod Gjestlands veg 45
3936 Porsgrunn

Hjemmeside: www.ibeco.no

E-post: post@ibeco.no

TLF: +47 61 100 130