



**IBECO**  
Uniwater

**Rørpropper & Renseplugger**

**CHERNE**

**STØRRELSER:**

Det finns propper fra DN10-3000. IBECO lagerfor rørpoppar fra DN10 til DN1800 og finns også for utleie fra DN200 og oppover.

**ARBEIDSTEMPERATUR:**

-18 - +52°C



**TILBEHØR:**

Beskyttelsehylser, pumper, liner, slanger og gjengoverganger. Se side 14-15

**LEVETID:**

Proppene holder seg i god stand i flere år så lenge de ikke utsettes for sollys og så lenge de oppbevares ved temperaturer mellom -18 - + 52 °C.

## CHERNE pneumatiske rørpropper

Cherne pneumatiske rørpropper er konstruert for å kunna blokkere alle ulike typer av rør. De er produsert i naturgummi som har gode tetningsegenskaper og utmerket ekspansjon. Kevlarforsterket kord i større dimensjoner.

- Stor spennvidde
- Utstyrt med sikkerhetsventil fra DN380
- Smarte tilbehør
- Bredt sortiment
- Alle rørpropper er prøvetrykt fra fabrikk





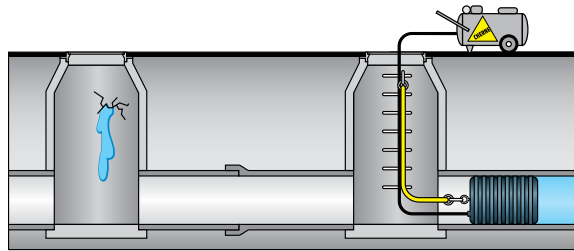


**TILBEHØR:**

Beskyttelsehylser, pumper, liner, slanger og gjengoverganger. Se side 14-15

**LEVETID:**

Proppene holder seg i god stand i flere år så lenge de ikke utsettes for sollys og så lenge de oppbevares ved temperaturer mellom -18 - + 52 °C.



## CHERNE testballer DN20-400

Proppene leveres som standard med bilventil for påfylling av luft, samt med slepeøye/ festeordning for å minimere risikoen for at proppen følger med inn i røret.

Proppene forblir i god stand i flere år så lenge de ikke utsettes for direkte sollys og oppbevares ved temperaturer mellom -18 og +52°C.

Art. nr.		DN	Arbeidsomr. mm	Upumpet Ø mm	Lengde mm	Maks trykk mVp	Maks bar	Lufte- uttak	Slepe- øye	Vekt kg
1164865	270008	20 - 30	20 - 33	18,5	95	12	4,5	bilventil	ring & kjede	0,1
1164866	270016	30 - 40	30 - 44	31	141	9	2,8	bilventil	ring & kjede	0,1
1164867	276128	35 - 50	32 - 53	31	141	12	2,8	bilventil	ring & kjede	0,1
1164868	270024	50	48 - 57	45	72	9	2,8	bilventil	ring & kjede	0,1
1164869	270108	65	59 - 70	59	114	9	2,4	bilventil	ring & kjede	0,2
1164870	270032	75	70 - 83	67	132	9	2,4	bilventil	ring & kjede	0,2
1164871	270040	100	87 - 108	83	163	9	2,1	bilventil	ring & kjede	0,3
1164872	270059	125	117 - 133	114	200	9	2,1	bilventil	ring & kjede	0,6
1164873	270067	150	138 - 159	135	230	9	2,1	bilventil	ring & kjede	0,9
1164874	041386	200	178 - 210	172	257	12	1,7	1 x ¼"	1 x Slepeøye	1,6
1164875	041394	250	217 - 260	221	298	12	1,7	1 x ¼"	1 x Slepeøye	2,5
1164876	041408	300	267 - 311	262	351	12	1,7	1 x ¼"	1 x Slepeøye	5,0
1164877	041416	375-400	356 - 413	346	502	9	1,7	1 x ¼"	2 x Slepeøye	13,0

## CHERNE fleksible testballer DN 35-300

Proppene leveres som standard med bilventil for påfylling av luft, samt med slepeøye/ festeordning for å minimere risikoen for at proppen følger med inn i røret.

Proppene forblir i god stand i flere år så lenge de ikke utsettes for direkte sollys og oppbevares ved temperaturer mellom -18 og +52°C.



Art.nr.		DN	Arbeids- omr. mm	Upumpet Ø mm	Lengde mm	Maks trykk mVp	Maks bar	Slepeøye	Vekt kg
1164867	276128	35 - 50	32 - 53	31	141	12	2,8	ring & kjede	0,1
1164878	276238	50 - 75	48 - 80	45	141	12	2,4	ring & kjede	0,1
1164879	276348	75 - 100	70 - 104	67	132	12	2,8	ring & kjede	0,2
1164880	276468	100 - 150	87 - 155	83	241	12	2,1	ring & kjede	0,6
1164881	275048	100 - 150	92 - 160	85	250	12	2,1	1 x slepeøye	0,9
1164882	275058	150 - 200	135 - 210	127	356	12	2,1	1 x slepeøye	1,6
1164883	275088	200 - 300	171 - 311	171	406	7,5	1,4	1 x slepeøye	3,0



### TILBEHØR:

Pumper, liner og slanger. Se side 14-15

### LEVETID:

Proppene holder seg i god stand i flere år så lenge de ikke utsettes for sollys og så lenge de oppbevares ved temperaturer mellom -18 - + 52 °C.

### PRV AUTOMATISK SIKKERHETSVENTIL:

For å beskytte mot overfylling av propp. Se side 14



## CHERNE i2-serie testballer

i2-serien har en suveren spennvidde og er små når de er tømte. Passer lett innenfor det laveste angitte arbeidsområdet. Proppene er forsterket med kevlar for ekstra holdbarhet. Endestykker av aluminium - minimerer rust/korrosjon. 3/4" løfteøyer gir bedre styrke. Patentering PRV-sikkerhetsventiler beskytter proppen mot overfylling. PRV kommer som standard fra DN400.

- Bransjeledende kvalitet og holdbarhet
- Overlegent mottrykk
- Lett, kort og fleksibelt
- Alle propper er trykktestet fra fabrikk



## CHERNE i2-serie testballer DN100-1500

### Stor spennvidde

Art. nr.		DN	Arb.område mm	BSP luft- inntak Ø mm	Lengde mm	Maks trykk i propp mVp	Maks bar	Slepe- øye	Vekt kg
9811712	1138000	100-200	93-210	1/4"	425	0,8 bar	2,5	1	2,5
9811713	1138001	150-300	155-310	1/4"	540	0,8 bar	2,5	1	3,3
9811714	1138002	200-400	200-410	1/4"	635	0,8 bar	2,5	1	5,5
9811715	1138003	200-500	175-510	1/4"	800	0,8 bar	2,5	1	8
9811716	1138004	300-600*	290-610	1/4"	825	0,8 bar	2,5	4	12
9811717	1138005	400-800*	375-810	1/2"	1135	0,8 bar	2,5	4	22
9811718	1138006	500-1000*	480-1010	1/2"	1245	0,8 bar	2,5	4	26
9811719	1138008	600-1200*	580-1210	1/2"	1525	0,8 bar	1,5	4	45
9811721	1138009	600-1500*	580-1510	1/2"	2300	0,8 bar	1,5	4	65

\* Beskyttelsehylse se side 14

"Proppene leveres som standard med bilventil og hurtigkobling for påfylling av luft.  
\*Leveres med overfyllingsbeskyttelse fra DN400 (sikkerhetsventil)."

## CHERNE i2-serie muniballer DN100-1500

### Stor spennvidde

Art. nr.		DN	Arbeids- område mm	BSP luft- inntak Ø mm	Lengde mm	Maks trykk i propp mottrykk	Maks bar	Luft- uttak	Slepe- øye	Vekt kg
9811722	1138010	100-200	93-210	1/4"	425	0,8 bar	2,5	inv. 1/4"	1	3,5
9811723	1138011	150-300	155-310	1/4"	540	0,8 bar	2,5	inv. 1/2"	1	5
9811724	1138012	200-400	200-410	1/4"	635	0,8 bar	2,5	inv. 2"	1	2,5
9811725	1138013	300-600	290-610	1/4"	825	0,8 bar	2,5	inv. 2"	4	19
9811726	1138014	300-600*	290-610	1/4"	825	0,8 bar	2,5	inv. 3"	4	19
9811727	1138016	400-800*	375-810	1/2"	1135	0,8 bar	2,5	inv. 3"	4	22
9811728	1138017	500-1000*	480-1010	1/2"	1245	0,8 bar	2,5	inv. 4"	4	26
9811729	1138018	600-1200*	580-1210	1/2"	1525	0,8 bar	1,5	inv. 4"	4	45
9811731	1138019	600-1200*	580-1210	1/2"	1525	0,8 bar	1,5	inv. 6"	4	45
9811732	1138020	600-1500*	580-1510	1/2"	2300	0,8 bar	1,5	inv. 4"	4	65
9811733	113 80 21	600-1500*	580-1510		2300	0,8 bar	1,5	inv. 6"	4	65

"Proppene leveres som standard med bilventil og hurtigkobling for påfylling av luft.  
\*Leveres med overfyllingsbeskyttelse fra DN400 (sikkerhetsventil)."





### Maksimalt mottrykk: i2-serie testballer

Type rør plugg	100- 200	150- 300	200- 400	200- 500	300- 600	400- 800	500- 1000	600- 1200	600- 1500
Anb. trykk str mm	2,5 bar	2,5 bar	2,5 bar	2,5 bar	2,5 bar	2,5 bar	2,5 bar	1,5 bar	1,5 bar
100	2,0	-	-	-	-	-	-	-	-
110	1,9	-	-	-	-	-	-	-	-
125	1,8	-	-	-	-	-	-	-	-
150	1,3	2,0	-	-	-	-	-	-	-
200	0,8	1,7	2,0	2,0	-	-	-	-	-
225	-	1,5	1,9	1,9	-	-	-	-	-
250	-	1,2	1,8	1,8	-	-	-	-	-
275	-	1,0	1,6	1,7	-	-	-	-	-
300	-	0,8	1,4	1,5	2,0	-	-	-	-
350	-	-	1,1	1,3	1,8	-	-	-	-
400	-	-	0,8	1,0	1,7	2,0	-	-	-
450	-	-	-	0,9	1,5	1,9	-	-	-
500	-	-	-	0,8	1,4	1,8	1,9	-	-
550	-	-	-	-	1,1	1,6	1,8	-	-
600	-	-	-	-	0,8	1,4	1,6	1,4	1,4
700	-	-	-	-	-	1,1	1,4	1,3	1,4
800	-	-	-	-	-	0,8	1,2	1,2	1,3
900	-	-	-	-	-	-	1,0	1,1	1,3
1000	-	-	-	-	-	-	0,8	1,0	1,2
1200	-	-	-	-	-	-	-	0,8	1,1
1400	-	-	-	-	-	-	-	-	1,0
1500	-	-	-	-	-	-	-	-	0,8

	Kan trygt anvendes for angitt diameter
	Passer for bruk med moderat mottrykk.
	Passer for bruk med lavt eller ingen mottrykk.
	Rørproppen er ikke egnet for angitt diameter

MERK: Verdiene er veiledende for rene betongrør. Rørpluggen skal alltid blokkeres ordentlig under alle omstendigheter. Maksimalt mottrykk ved lufttester: 200 mbar, gyldig for alle rørdiameterer.





#### TILBEHØR:

Beskyttelsehylser, pumper, liner, slanger og gjengoverganger. Se side 14-15

#### LEVETID:

Proppene holder seg i god stand i flere år så lenge de ikke utsettes for sollys og så lenge de oppbevares ved temperaturer mellom -18 - + 52 °C.

## CHERNE I-serien testballer

Framtidens rørpropp, I-serien med optimalisert design, høy kvalitet og holdbarhet og forbedret prestanda og sikkerhet. Mekanisk vulkanisering av naturgummi og endeplater. Proppene er kevlarforsterket for ekstra holdbarhet.



## CHERNE I-serie fleksible testballer DN100-600

### Stor spennvidde

Art. nr.	NO-nr	DN	Arb.område mm	Upumpet Ø mm	Lengde mm	Maks trykk mVp	Maks bar	Luft- uttak	Slepe- øye	Vekt kg
310-088	1164884	100-200	92 - 210	87	584	se tabell	3,0	1 x 1/8"	1 st	1,7
310-128	1164885	150-300	140 - 310	127	635	nedenfor	3,0	1 x 1/4"	1 st	3,2
210-128	1164886	200-300	186 - 310	174	503		3,0	1 x 1/4"	1 st	5,0
310-168	1164887	200-400	191 - 413	163	711		3,0	1 x 1/4"	1 st	5,2
210-188	1164888	300-450*	279 - 464	267	635		3,0	1 x 1/4"	1 st	9,4
310-248	1164889	300-600*	279 - 616	264	940		3,0	1 x 1/4"	1 st	12,2

\* Beskyttelsehylse se side 14

Proppene leveres som standard med bilventil for luftfylling

### Maksimalt mottrykk: I-serien

DN	Rørdiameter								
	100mm	150mm	200mm	250mm	300mm	400mm	450mm	530mm	600mm
100-200	20 mVp	16 mVp	10 mVp						
150-300		18 mVp	16 mVp	15 mVp	10 mVp				
200-300			18 mVp	16 mVp	10 mVp				
200-400			20 mVp	19 mVp	17 mVp	10 mVp			
300-450					17 mVp	15 mVp	10 mVp		
300-600					19 mVp	17 mVp	15 mVp	13 mVp	10 mVp



## CHERNE I-serien testballer

I-serien har en overlegen spennvidde og er små når de tømmes og passer lett lavest spesifisert arbeidsområde.

Proppene er kevlarforsterket for ekstra holdbarhet. Endeplater av aluminium – minimerer rust/korrosjon. 3/4" slepeøyere - bedre styrke.

Patentert PRV-ventiler beskytter rørproppen fra overfylling.

- Bransjeledende kvalitet og holdbarhet
- Overlegent mottrykk
- Lett, kort og fleksibelt
- Alle propper er prøvetrykt fra fabrikk



### TILBEHØR:

Beskyttelsehylser, pumper, liner, slanger og gjengoverganger. Se side 14-15

### LEVETID:

Proppene holder seg i god stand i flere år så lenge de ikke utsettes for sollys og så lenge de oppbevares ved temperaturer mellom -18 - + 52 °C.

### PRV AUTOMATISK SIKKERHETSVENTIL:

For å beskytte mot overfylling av propp. Se side 14



## CHERNE I-serien fleksible testballer DN380-2400

Art. nr.	NO-nr	DN	Arbeidsomr.	Upumpet	Lengde	Maks trykk	Maks	Luft-uttak	Slepe-øyere	Vekt
			mm	Ø mm	mm	mVp	bar			kg
310-328	1164890	380 - 800	380 - 800	363	1220	se tabell	1,7	¼" & ½"	2 st	29,5
310-418	1164891	500 - 1000	475 - 1000	495	1358	nedenfor	1,7	¼" & ½"	2 st	30,0
310-488	1164892	600 - 1200	521 - 1270	485	1730		1,5	¼" & ½"	2 st	57,0
310-600	1164893	600 - 1500	520 - 1537	485	2235		1,5	¼" & ½"	2 st	63,6
310-728	1164894	1200 - 1800	1118 - 1835	1092	2540		0,83	2 x ½"	3 st	132,0
310-968	1164895	1400 - 2400	1400 - 2450	1092	3200		0,75	2 x ½"	3 st	228,0

\* Beskyttelsehylse se side 14

Proppene leveres som standard med bilventil for luftfylling

### Maksimalt mottrykk: I-serien

DN	Rørdiameter								
	100mm	150mm	200mm	250mm	300mm	400mm	450mm	530mm	600mm
100-200	20 mVp	16 mVp	10 mVp						
150-300		18 mVp	16 mVp	15 mVp	10 mVp				
200-300			18 mVp	16 mVp	10 mVp				
200-400			20 mVp	19 mVp	17 mVp	10 mVp			
300-450					17 mVp	15 mVp	10 mVp		
300-600					19 mVp	17 mVp	15 mVp	13 mVp	10 mVp



**MATERIALE:**

Produsert av sterkt elastisk uretan

**PÅ FORESPØRSEL:**

Tilpasset størrelser

**VIKTIG!**

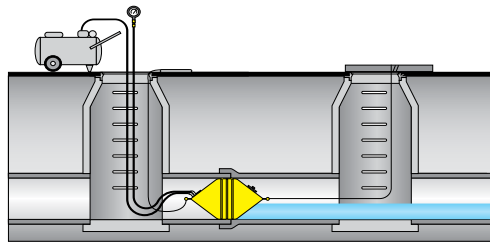
Cherne pillow testballer er ikke egnet for vakuumentesting.

**CHERNE pillow testballer**

Cherne pillow testballer er bra for å blokkere kloakkstrømmen.

Testballerna er utstyrt med en 0,8 m påfyllingsslange med manometer.

- Lett vekt
- Fleksible
- Petroleumsbestandig
- Passer i opninger med liten diameter



Art. nr.	DN	Arbeidsomr mm	Upumpet Ø mm	Lengde mm	Maks trykk mVp	Maks bar	Luft- uttak	Vekt	
								kg	
277-108	375	385-406	305	1100	11	1,65	1x¼"	3,2	
277-118	450	451-477	305	1100	11	1,65	1x¼"	4,1	
277-128	500	498-526	305	1100	9,1	1,24	1x¼"	5,5	
277-134	525	523-554	305	1100	9,1	1,24	1x¼"	6,4	
277-142	600	598-641	305	1700	7,6	1,24	1x¼"	7,3	
277-150	700	672-717	305	1700	7,6	1,24	1x¼"	8,2	
277-169	800	757-804	305	1700	7,6	1,24	1x¼"	9,1	
277-177	850	819-870	305	2413	6,1	0,9	1x¼"	9,9	
277-185	900	896-953	305	2413	6,1	0,9	1x¼"	14,5	
277-193	1000	945-1011	305	2413	5,5	0,83	1x¼"	16,4	
277-207	1200	1195-1270	305	2413	4	0,83	1x¼"	18,6	
277-215	1400	1344-1422	381	2413	4	0,7	1x¼"	21,8	
277-223	1500	1494-1575	381	3200	4	0,7	1x¼"	291,1	
277-231	1700	1643-1727	381	3200	2,4	0,55	1x¼"	31,8	

**Reparasjonskit til CHERNE pillow testballer**

Art. nr.	Beskrivelse
----------	-------------

008-948 300 x 600 mm reparasjonskit





**TILBEHØR:**

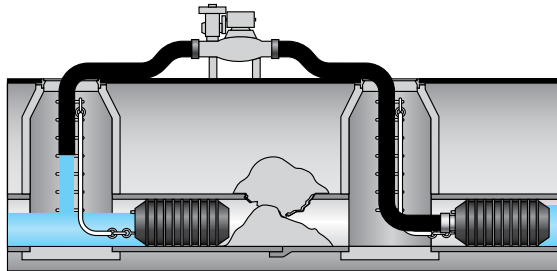
Beskyttelsehylser, pumper, liner, slanger og gjengoverganger. Se side 14-15

**LEVETID:**

Proppene holder seg i god stand i flere år så lenge de ikke utsettes for sollys og så lenge de oppbevares ved temperaturer mellom -18 - + 52 °C.

## CHERNE muniballer med gjennomføring

Med hjelp av en rørpropp med gjennomføring kan man utføre forbi-pumping under reparasjoner og andre inngrep i et rørsystem under fortsatt kontinuerlig flyt. Cherne muniballer brukes også ved lekkasje test av selvfallsledninger.



## CHERNE muniballer DN40-400

Art.nr		DN	Arb-område mm	Upumpet Ø mm	Lengde mm	Maks trykk mVp	Maks bar	Gjennomf	Luft-Uttak	Slepe- øyne	Vekt kg	
1164896	262008	40	38 - 50	36	97	15	2,8	utv. R8	bilventil	Avtagbar kjede	0,2	
1164897	262010	50	44 - 57	44	152	15	2,8	inv. G6	bilventil	Avtagbar kjede	0,3	
1164898	262038	65	57 - 70	53	145	10	2,8	inv. G6	bilventil	Avtagbar kjede	0,3	
1164899	262258	75	67 - 83	64	203	15	2,8	inv. 1/2"	bilventil	Avtagbar kjede	0,5	
1164900	262048	100	80 - 110	80	203	15	2,8	inv. 3/4"	bilventil	1 x 1/4"	0,7	
1164901	262064	150	112 - 160	112	178	9	2,4	inv. 1 1/2"	1/8"	1 x 1/4"	1,0	
1164902	262080	200	170 - 210	170	254	9	2,4	inv. BSP 3"	1/4"	1 x 3/8"	2,3	
1164903	262110	250	217 - 260	222	298	9	2,4	inv. BSP 3"	1/4"	1 x 3/8"	4,0	
1164904	262129	300	260 - 311	260	350	9	2,4	inv. BSP 3"	1/4"	1 x 3/8"	6,0	

Proppene leveres som standard med bilventil for luftfylling



## CHERNE fleksible muniballer DN100-250

Stor spennvidde

Art.nr		DN	Arbeidsomr. mm	Upumpet Ø mm	Lengde mm	Maks trykk mVp	Maks bar	Gjennomf	Luft-Uttak	Slepe- øyne	Vekt kg	Pris
1164909	265048	100 - 150	90 - 160	88	273	12	2,4	inv. 3/4"	1/8"	1 st	1,1	3903
1164910	265068	150 - 200	125 - 210	125	330	12	2,4	inv. 1 1/2"	1/4"	1 st	2,7	5239
1164911	265078	200 - 250	171 - 260	171	368	12	2,1	inv. 2"	1/4"	1 st	3,0	8572



**TILBEHØR:**

Beskyttelsehylser, pumper, liner, slanger og gjengoverganger. Se side 14-15

**LEVETID:**

Proppene holder seg i god stand i flere år så lenge de ikke utsettes for sollys og så lenge de oppbevares ved temperaturer mellom -18 - + 52 °C.

## CHERNE I-serien fleksible muniballer

Framtidens rørpropp, I-serien med optimalisert design, høy kvalitet og holdbarhet og forbedret prestanda og sikkerhet. Mekanisk vulkanisering av naturgummi og endeplater. Proppene er kevlarforsterket for ekstra holdbarhet.

- Bransjeledende kvalitet og holdbarhet
- Overlegent mottrykk
- Lett, kort og fleksibel
- Overlegent ekspansjonsområde
- Små når de tømmes og passer lett lavest spesifisert arbeidsområde.
- Fleksible - kan bøyes 90°



## CHERNE I-serien fleksible muniballer DN100-600

Stor spennvidde

Art.nr		DN	Arbeids-omr. (mm)	Upum- pet	Lengde	Maks. trykk, mVp	Maks bar	Gjennomf.	Lufte- Uttak	Slepe- øye	Vekt kg
				Ø mm	mm						
1164912	311088	100-200	92-210	87	584	se tabell	3,0	utv. 1/2"	1 x 1/8"	1 st	2,1
1164913	311128	150-300	140-310	127	635	nedenfor	3,0	utv. 1"	1 x 1/8"	1 st	4,3
1164914	212128	200-300	178-311	174	470		3,0	utv. 2"	1 x 1/4"	1 st	5,6
1164915	312168	200-400	186-413		711		3,0	utv. 2"	1 x 1/4"	1 st	7,2
1164916	214188	300-450*	273-464		635		3,0	utv. R80	1 x 1/4"	1 st	12,7
1164917	312248	300-600*	279-616	264	940		3,0	utv. R80	1 x 1/4"	1 st	16,0

\* Beskyttelsehylse se side 14

Proppene leveres som standard med bilventil for luftfylling

### Maksimalt mottrykk: I-serien

DN	Rørdiameter									
	100mm	150mm	200mm	250mm	300mm	400mm	450mm	530mm	600mm	
100-200	20 mVp	16 mVp	10 mVp							
150-300		18 mVp	16 mVp	15 mVp	10 mVp					
200-300			18 mVp	16 mVp	10 mVp					
200-400			20 mVp	19 mVp	17 mVp	10 mVp				
300-450					17 mVp	15 mVp	10 mVp			
300-600					19 mVp	17 mVp	15 mVp	13 mVp	10 mVp	



**TILBEHØR:**

Beskyttelsehylser, pumper, liner, slanger og gjengoverganger. Se side 14-15

**LEVEDID:**

Proppene holder seg i god stand i flere år så lenge de ikke utsettes for sollys og så lenge de oppbevares ved temperaturer mellom -18 - + 52 °C.

**PRV AUTOMATISK SIKKERHETSVENTIL:**

For å beskytte mot overfylling av propp. Se side 12



## CHERNE Muniballer I-serien

Framtidens rørpropp, I-serien med optimalisert design, høy kvalitet og holdbarhet og forbedret prestanda og sikkerhet. Mekanisk vulkanisering av naturgummi og endeplater. Proppene er kevlarforsterket for ekstra holdbarhet.

3/4" slepeøyer - bedre styrke.

Patentert PRV-ventiler beskytter proppen fra overfylling.

- Bransjeledende kvalitet og holdbarhet
- Overlegent mottrykk
- Lett, kort og fleksibel
- Ändplåtar av aluminium minimerer rost/korrosjon
- Overlegent expansionsområde
- Små når de tømmer og passer lett lavest spesifisert arbeidsområde.
- Fleksible - kan bøyes 90°



## CHERNE I-serien fleksible muniballer DN380-2400

Stor spennvidde, overfyllingsbeskyttelse

Art.nr		DN	Arbeidsomr mm	Upum- pet Ø mm	Lengde mm	Maks trykk mVp	Maks bar	Gjennomf.	Luft- Uttak	Slepe- øye	Vekt kg
1164918	314328	380 - 800	380 - 800	363	1220	se tabell	1,72	utv. BSP 4"	¼" & ½"	2 st	36,4
1164919	314418	500 - 1000	508 - 1000	495	1359	nedenfor	1,72	utv. BSP 4"	¼" & ½"	2 st	50,8
1164920	314488	600 - 1200	510 - 1270	485	1730		1,5	utv. BSP 4"	¼" & ½"	2 st	68,0
1164921	314600	600 - 1500	520 - 1537	485	2235		1,5	utv. BSP 4"	¼" & ½"	2 st	69,5
1164922	314728	1200 - 1800	1118 - 1835	1092	2632		0,83	utv. BSP 4"	2 x ½"	3 st	141,0
1164923	314968	1400 - 2400	1400 - 2450	1092	3200		0,75	utv. BSP 4"	2 x ½"	3 st	228,0

Proppene leveres som standard med bilventil for luftfylling

### Maksimalt mottrykk: I-serien

DN	Rørdiameter (mm)														
	380	450	491	530	600	762	914	1067	1219	1372	1524	1676	1829	2134	2438
380-800	13mVp	12mVp	12mVp	12mVp	11mVp	9mVp									
500-1000				10mVp	9mVp	8mVp	7mVp	6mVp							
600-1200					11mVp	10mVp	9mVp	8mVp	7mVp						
600-1500						11mVp	11mVp	10mVp	10mVp	9mVp	7mVp	4mVp			
1200-1800									5mVp	5mVp	4mVp	4mVp	4mVp		
1400-2400										5mVp	5mVp	5mVp	5mVp	5mVp	4mVp



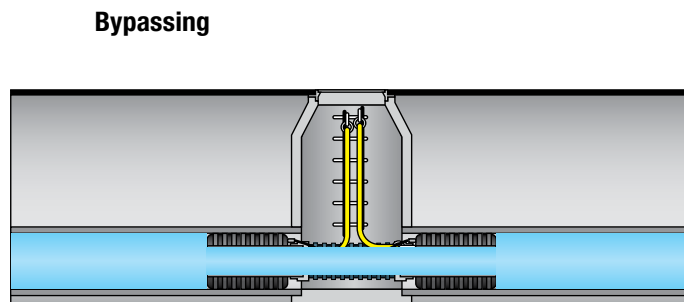
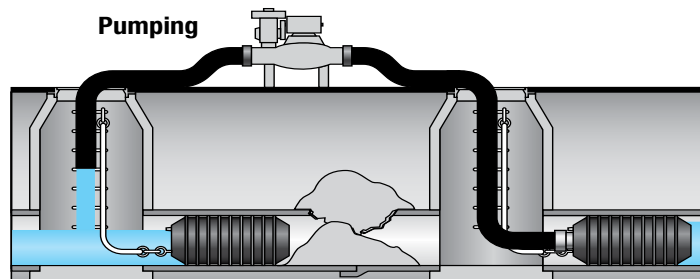
## CHERNE Big Mouth rørpropper

Ekstra stor gjennomføring



Art.nr	DN	Arbeidsomr mm	Upum- pet Ø mm	Lengde mm	Maks trykk mVp	Maks bar	Gjennomf.	Luft- Uttak	Slepe- øye	Vekt kg	
1164924	369068	150	145- 161	137	337	7,5	2	utv. BSP 4"	1 x ¼"	1 st	3,2
1164925	374068	150- 250	146- 260	146	622	10	2,8	utv. BSP 4"	1 x ¼"	1 st	6,8
1164926	369088	200	195- 215	191	406	7,5	2,1	utv BSP 6"	1 x ¼"	1 st	4,5
1164927	374088	200- 300	178- 311	165	660	10,5	2,4	utv. BSP 4"	1 x ¼"	1 st	10,0
1164928	269008	200- 250	185- 260	176	378	7,5	2,4	utv. BSP 4"	1 x ¼"	1 st	4,0
1164929	369108	250	250- 266	232	508	7,6	2,1	8" ende	1 x ¼"	1 st	7,7
1164930	376088	200- 300	178- 311	165	660	10,5	2,4	utv BSP 6"	1 x ¼"	1 st	10,0
1164931	269018	250- 300	235- 311	224	438	7,6	2,1	utv BSP 6"	1 x ¼"	1 st	7,1
1164932	369128	300	275- 318	283	508	7,6	2,1	10" ende	1 x ¼"	1 st	9,5
1164933	269028	300- 380	270- 400	260	454	7,6	2,1	utv BSP 6"	1 x ¼"	1 st	9,0
1164934	376128	300- 450	286- 464	279	711	10	1,7	utv BSP 6"	1 x ¼"	1 st	21,0
1164935	369158	380	353- 395	333	508	7,6	2,1	12" ende	1 x ¼"	1 st	11,8
1164936	378128	300- 450	286- 464	279	711	10	1,7	utv BSP 8"	1 x ¼"	1 st	21,0
1164937	369188	450	429- 476	410	508	7,6	2,1	15" ende	1 x ¼"	1 st	14,0
1164938	369218	525	508- 554	486	508	7,6	2,1	18" ende	1 x ¼"	1 st	16,8

Proppene leveres som standard med bilventil for luftfylling







## CHERNE fleksible høytrykkspropper

Fleksible rørpropper anpasset for høy trykk. Gummi og metall er vulkanisert som eliminerer at de deler seg som følge av høyt mottrykk. Optimalisert robust design med stål, aramid og naturgummi sikrer lang levetid.

- Trykksatt med vann
- Kan repareres i felt
- Overfyllingsbeskyttelse



Art.nr.		DN	Gjen-nomf.	Arbeidsomr mm	Up-umpet Ø mm	Lengde mm	Maks trykk mVp	Maks bar	Luft-Uttak	Slepe-øye	Vekt kg	
1164940	511088	100-200	3,8" M	96,5-208	97	406	10	13,8	1 x ¼"	1 st	3,6	
1164941	511128	200-300	3,4" M	195-309	195	609	10	13,8	1 x ¼"	1 st	10,9	
1164942	512168	300-400	2" M	302-411	302	609	10	13,8	1 x ¼"	1 st	23,6	
1164943	512208	400-500	2" M	386-513	386	609	10	13,8	1 x ½"	1 st	41,7	
1164944	512268	500-650	2" M	488-665	488	609	10	13,8	1 x ½"	1 st		
1164945	512328	650-800	2" M	655-818	655	609	10	13,8	1 x ½"	1 st		
1164949	512428	900-1000	2" M	945-1072	945	609	10	13,8	1 x ½"	1 st		

Proppene leveres som standard med bilventil for luftfylling





## CHERNE håndpumper for testballer

Slitesterke og brukervennlige håndpumper som sikrer høy ytelse under oppblåsing av testplugger. Modellen Standard håndpumpe er designet for enkel bruk og effektiv oppblåsing.

Pro håndpumpen krever færre pumpetak for å blåse opp testplugger, noe som gjør den spesielt effektiv.

Econ håndpumpe er et pålitelig alternativ som også sikrer optimal ytelse. Cherne leverer produkter som er kjent for sin kvalitet og ytelse.

Art.nr		Beskrivelse
273888	Econ	Håndpumpe med manometer, 200psi (13,8bar)
273898	Standard	Kraftig håndpumpe med forhøyet manometer, 160psi (11bar)
273908	Pro	Ekstra kraftig håndpumpe, krever færre pumpetak 100psi (6,9bar)



Econ



Standard



Pro

## PRV automatisk sikkerhetsventil

Utviklet og konstruert for bruk med rørpropper. Ved overfylling gjenopprettes PRV ventilen automatisk.



- Presisjonsåpning/lukkemoment
- Fritt gjennomløp når ventilen er aktivert
- Nullstilles raskt og sikkert på eller over inflasjonspresset
- Med smussfilter for ekstra beskyttelse
- Produsert av aluminium og rustfritt stål
- Kan skiftes i felt
- Links gjenget for å forhindre sabotasje og misbruk
- Forhindrer overfylling

Art. nr.	Beskrivelse
440078	PRV for propper med makstrykk i propp opp til 2,5 bar
440088	PRV for propper med makstrykk i propp opp til 1,5 bar
240-108	Utskiftning kit for å byte fra Rupture disc til PRV på I-serien testballer

## Shutout kumtetning og smøring

Cherne Shutout forseglar og smører kumlokk for å redusere innsig.

Shutout er en sikker, arbeidsklar løsning som er kompatibel med de fleste kuminstallasjoner.



Art. nr.	Beskrivelse	Antall
395509	Shutout kumtetning og smøring	1



Andre slangelengder og slangetyper produseres på forespørsel.

## CHERNE polyliftliner high flow

Poly-Lift Line High-flow. Bedre løftestyrke. Anbefales for testballer DN150 til DN1200. Retard gauge: Hjelper å forhindre "peg-out" damage. Robust gummibelagt manometer. 3/8" forsterket slange for hurtig oppblåsning/utlufting. Utluftingsventil for enkel utlufting. Industriell hurtigkobling. Designet for tetteplugger med hurtigkobling.



Art.nr		Lengde	Beskrivelse
		m	
1133509	383208	6	Inkludert manometer, hurtigkobling og lufteventil
2148091	383308	9	Inkludert manometer, hurtigkobling og lufteventil
2148092	383408	12	Inkludert manometer, hurtigkobling og lufteventil

## CHERNE polyliftliner med lufteventil

Løfteline godt egnet for testballer opptil 15"(381mm). Slange med 4,76mm indre diameter.



Art.nr		Lengde	Beskrivelse
		m	
1133506	261084	6	Løfteline med lufteventil, 6m
1133507	261106	9	Løfteline med lufteventil, 9m
1133508	261114	12	Løfteline med lufteventil, 12m

## CHERNE Forlengesslanger

Forlengesslange godt egnet for testballer opptil 15"(381mm). Slange med 4,76mm indre diameter. Gjenget.



Art.nr		Lengde	Beskrivelse
		m	
1133253	274011	0,6	Forlengesslange 0,6
1133254	274038	0,9	Forlengesslange 0,9
1133256	274054	1,5	Forlengesslange 1,5
1133255	274040	2,5	Forlengesslange 2,5

## CHERNE beskyttelsehylser til I-serie testball

Kun beregnet til I-serie og ikke I2-serie.



Art.nr		DN
	300968	300-450
1164847	300600	300-600
1133521	300998	380-750,380-800
	301418	500-1000
1133523	301028	600-1200
	301059	600-1500
1133525	301048	1200-1800
	301068	1400-2400





**MAKS TRYKK:**

10 bar

**ARBEIDSTEMPERATUR:**

Opp til 50°C

## IBECO MDS rørpropper

### Pneumatiska rørpropper for høye trykk

MDS rørpropper er en kevlaramert rørpropp for midlertidig avstengning som tar opp store spennvidder på rørene og som passer for arbeid med alle typer media som f. eksempel gass, olje, vann, avløp og kjemikalier.

Proppene er meget smidige og er mulig å få gjennom trange åpninger, men klarer også høye trykk i røret.

Proppen er utstyrt med høytrykksventil, trykkmåler og 3m slange.

Maks 10 bar avhengig av propptype.

- DN50 - DN1200
- Mulig å få gjennom trange åpninger



Art nr.		DN	Arbeidsområde mm	Maks trykk i rør bar	
1133526	MDS R1-1	50	60 - 80	1	
1133527	MDS R1-2	100	80 - 120	1	
1133528	MDS R1-3	125	120 - 170	1	
1133530	MDS R1-4	150	140 - 215	1	
1133531	MDS R1-5	200	190 - 270	1	
1133532	MDS R1-6	250	210 - 315	1	
1133533	MDS R1-7	300	300 - 400	1	
1133534	MDS R1-8	500	450 - 600	1	
1133535	MDS R1-9	700	600 - 800	1	
1133536	MDS R1-10	850	800 - 1000	1	
1133538	MDS R1-11	1100	1000 - 1200	1	
1133539	MDS R4-1	50	60 - 80	4	
1133540	MDS R4-2	100	80 - 120	4	
1133541	MDS R4-3	125	120 - 170	4	
1133542	MDS R4-4	150	140 - 215	4	
1133543	MDS R4-5	200	190 - 270	4	
1133544	MDS R4-6	250	210 - 315	4	
1133546	MDS R4-7	300	300 - 400	4	
1133547	MDS R4-8	500	450 - 600	4	
1133548	MDS R4-9	700	600 - 800	4	
1133549	MDS R4-10	850	800 - 1000	4	
1133550	MDS R4-11	1100	1000 - 1200	4	
1133551	MDS R10-1	50	60 - 80	10	
1133553	MDS R10-2	100	80 - 120	10	
1133554	MDS R10-3	125	120 - 170	10	
1133555	MDS R10-4	150	140 - 215	10	
1133556	MDS R10-5	200	190 - 270	10	
1133557	MDS R10-6	250	210 - 315	10	

## IBECO FP30 Renseplugg

FP30 Renseplugg har en litt høyere tetthet enn vanlig FP renseplugg. Den er godt likt av kundene da den er litt fastere enn en standard FP renseplugg.

Veldig allsidig renseplugg som brukes hovedsakelig

til lett rengjøring og tørking. Perfekt til nyanlegg

og PE-rør samt vedlikehold. Kan komprimeres ca.30% av sin egen diameter. Tetthet: 30 kg/m<sup>3</sup>



Art.nr	DN	Beskrivelse
12P30Z0075	50	FP30 DN50 Renseplugg 75x150 (2") Black-Grey
12P30Z0090	80	FP30 DN80 Renseplugg 90x180 (3") Black-Grey
12P30Z0110	100	FP30 DN100 Renseplugg 110x200 (4") Black-Grey
12P30Z0130	125	FP30 DN125 Renseplugg 130x250 (5") Black-Grey
12P30Z0150	150	FP30 DN150 Renseplugg 150x260 (6") Black-Grey
12P30Z0180	150	FP30 DN150 Renseplugg 180x270 (6 1/2") Black-Grey
12P30Z0190	175	FP30 DN175 Renseplugg 190x285 (7") Black-Grey
12P30Z0210	175	FP30 DN175 Renseplugg 210x315 (7 1/2") Black-Grey
12P30Z0230	200	FP30 DN200 Renseplugg 230x360 (8") Black-Grey
12P30Z0300	300	FP30 DN300 Renseplugg 300x450 (12") Black-Grey



Vi lagerfører renseplugg og testballer fra de minste til de største størrelsene hos oss. På bildene over er det et utvalg av hva vi har av ulike størrelser. Ta kontakt om du har spørsmål.

## IBECO FP renseplugg

Den myke rensepluggen er den mest brukte av den alle. Veldig allsidig renseplugg som brukes hovedsaklig til lett rengjøring og tørking. Perfekt til ny-anlegg og PE-rør. Kan komprimeres 50% av sin egen diameter. Tetthet: 23 kg/m<sup>3</sup>

- DN50 - DN2000
- Bredt sortiment



Art. nr.	NRF nr.	DN	Diameter mm	Lengde mm	Maks reduksjon	
12P30H0020	*FP20	20	30	60	50%	Lagervare
12P30H0025	*FP25	25	35	70	50%	Lagervare
12P30H0032	*FP32	32	50	90	50%	Lagervare
12P30H0040	*FP40	40	55	100	50%	Lagervare
12P30H0050	9812475	50	75	150	50%	Lagervare
12P30H0063	9812476	63	90	180	50%	Lagervare
12P30H0080	9812477	80	100	200	50%	Lagervare
12P30H0100	9812478	100	130	250	50%	Lagervare
12P30H0125	9812479	125	150	260	50%	Lagervare
12P30H0150	9812481	150	180	270	50%	Lagervare
12P30H0175	9812482	175	205	315	50%	Lagervare
12P30H0200	9812483	200	230	360	50%	Lagervare
12P30H0250	9812484	250	290	450	50%	Lagervare
12P30H0300	9812485	300	350	550	50%	Lagervare
12P30H0350	9812486	350	400	620	50%	Lagervare
12P30H0400	9812487	400	450	700	50%	Lagervare
12P30H0450	9812488	450	500	770	50%	Lagervare
12P30H0500	9812489	500	550	850	50%	Lagervare
12P30H0550	9812491	550	600	910	50%	Lagervare
12P30H0600	9812492	600	650	960	50%	Lagervare
12P30H0650	9812493	650	700	1040	50%	Lagervare
12P30H0700	9812494	700	750	1100	50%	På forespørsel
12P30H0750	9812495	750	800	1200	50%	På forespørsel
12P30H0800	9812496	800	860	1250	50%	På forespørsel
12P30H0850	9812497	850	910	1325	50%	På forespørsel
12P30H0900	9812498	900	960	1400	50%	På forespørsel
12P30H0950	9812499	950	1025	1500	50%	På forespørsel
12P30H1000	9812501	1000	1060	1600	50%	På forespørsel
12P30H1050	9812502	1050	1120	1800	50%	På forespørsel

### MATERIALE:

Polyurethanskum

**MATERIALE:**

- Polyurethanskum
- Polyurethangummi

## IBECO type PU-MD-PL renseplugg

Medium tetthet, rensepluggen brukes mest for regelmessig rengjøring, samt drenering av rørledninger. Rensepluggen med middels tetthet har utmerket fleksibilitet og har en sterk polyuretan-tetning bak i blå farge. Rensepluggen med middels tetthet vil krysse diameterreduksjoner opptil 20%. Fra 18" topp også dekket med polyuretan-elastomer blå farge. Tetthet: 80 kg/m<sup>3</sup>



## IBECO type PU-HD-PL renseplugg

Rensepluggen med høy tetthet brukes til oppstrøms pigging, samt rengjøring og drenering. Rensepluggen med høy tetthet viser den høyeste slitestyrken og er utstyrt med en sterk polyuretan-tetningsring bak i rød farge. Rensepluggen med høy tetthet er tett plassert i rørledningen og vil krysse diameterreduksjonene opptil 15%. Fra 18" topp også dekket med polyuretan-elastomer rødt. Tetthet: 110 kg/m<sup>3</sup>



Art.nr		Art.nr		DN	Ø	Lengde	Vekt (kg)		Maks reduksjon		
PU-MD-PL	PU-MD-PL	PU-HD-PL	PU-HD-PL		mm	mm	MD	HD	MD	HD	
3851144	PUPL50	2148180	PUPL50-H	50	60	160	0,04	0,05	20%	15%	
2148154	PUPL65-S	3851145	PUPL65-H	65	75	155	0,06	0,08	20%	15%	
3851146	PUPL80-S	3851147	PUPL80-H	80	85	155	0,08	0,10	20%	15%	
3851148	PUPL100-S	3851149	PUPL100-H	100	110	195	0,16	0,20	20%	15%	
3851150	PUPL125-S	3851151	PUPL125-H	125	139	220	0,23	0,30	20%	15%	
3851152	PUPL150-S	3851153	PUPL150-H	150	168	266	0,50	0,70	20%	15%	
2148155	PUPL175-S	2148181	PUPL175-H	175	177	280	0,59	0,80	20%	15%	
3851154	PUPL200-S	3111155	PUPL200-H	200	215	330	1,00	1,40	20%	15%	
3851156	PUPL250-S	2148182	PUPL250-H	250	260	415	2,00	2,75	20%	15%	
2148156	PUPL300-S	2148183	PUPL300-H	300	321	510	3,50	4,80	20%	15%	
2148157	PUPL350-S	2148184	PUPL350-H	350	346	530	4,30	5,80	20%	15%	
2148158	PUPL400-S	2148185	PUPL400-H	400	410	595	6,70	9,00	20%	15%	
2148159	PUPL450-S	2148186	PUPL450-H	450	455	660	9,20	12,50	20%	15%	
2148160	PUPL500S	2148187	PUPL500H	500	505	760	13,00	17,50	20%	15%	
2148161	PUPL550-S	2148188	PUPL550-H	550	555	810	16,70	23,00	20%	15%	
2148162	PUPL600-S	2148189	PUPL600-H	600	605	880	21,50	29,00	20%	15%	
2148163	PUPL650-S	2148190	PUPL650-H	650	665	990	29,30	40,00	20%	15%	
2148164	PUPL700-S	2148191	PUPL700-H	700	710	945	32,00	43,00	20%	15%	
2148165	PUPL750-S	2148192	PUPL750-H	750	760	1130	44,00	59,00	20%	15%	
2148166	PUPL800-S	2148193	PUPL800-H	800	810	1170	52,00	70,00	20%	15%	
2148167	PUPL850-S	2148194	PUPL850-H	850	855	1340	66,00	89,00	20%	15%	
2148168	PUPL900-S	2148195	PUPL900-H	900	910	1370	76,00	103,00	20%	15%	
2148169	PUPL950-S	2148196	PUPL950-H	950	960	1370	85,00	114,00	20%	15%	
2148170		2148197	PUPL1000-H	1000	1010	1470	100,00	136,00	20%	15%	
2148171		2148198	PUPL1050-H	1050	1060	1580	120,00	160,00	20%	15%	
2148172		2148199	PUPL1100-H	1100	1120	1640	138,00	185,00	20%	15%	
2148173		2148200	PUPL1150-H	1150	1160	1720	155,00	210,00	20%	15%	
2148174		2148201	PUPL1200-H	1200	1220	1760	175,00	236,00	20%	15%	
2148175		2148202	PUPL1400-H	1400	1420	2100	285,00	382,00	20%	15%	
2148176		2148203	PUPL1500-H	1500	1520	2230	400,00	537,00	20%	15%	
2148177		2148204	PUPL1600-H	1600	1620	2600	460,00	615,00	20%	15%	
2148178		2148205	PUPL1900-H	1900	1940	2820	650,00	1050,00	20%	15%	
2148179		2148206	PUPL2000-H	2000	2030	3000	970,00	1500,00	20%	15%	



**MATERIALE:**

- Polyurethanskum
- Polyurethangummi

## IBECO type PU-MD-CC rensplugg

Den kryssende renspluggen er forsynt med et kryss mønster av tøffe, slitesterke polyuretan skrapebånd. Disse båndene genererer effektivt rør vegg rengjøring. Både nesen og ryggen er også belagt med blåfarget elastomer, noe som gjør grisen egnet for fjerning av rusk. Tetthet: 80 kg/m<sup>3</sup>



## IBECO type PU-HD-CC rensplugg

Den kryssende renspluggen er forsynt med et kryss mønster av tøffe, slitesterke polyuretan skrapebånd. Disse båndene genererer effektivt rør vegg rengjøring. Både nesen og ryggen er også belagt med rødfarget elastomer, noe som gjør pluggen egnet for tungt fjerning av rusk. Tetthet: 110 kg/m<sup>3</sup>



Art.nr		Art.nr		DN	Ø	Lengde	Vekt (kg)		Maks reduksjon	
PU-MD-CC	PU-MD-CC	PU-HD-CC	PU-HD-CC		mm	mm	MD	HD	MD	HD
2148234	PUCC50-S	3851158	PUCC50-H	50	60	155	0,13	0,14	15%	10%
2148235	PUCC65-S	3851159	PUCC65-H	65	72	155	0,17	0,19	15%	10%
3851160	PUCC80-S	3851161	PUCC80-H	80	85	155	0,22	0,24	15%	10%
3851162	PUCC100-S	3851163	PUCC100-H	100	110	195	0,34	0,40	15%	10%
2148236	PUCC125-S	2148207	PUCC125-H	125	135	220	0,46	0,54	15%	10%
3851164	PUCC150-S	3851165	PUCC150-H	150	165	266	0,80	1,00	15%	10%
2148237	PUCC175-S	2148208	PUCC175-H	175	177	280	0,96	1,16	15%	10%
3851166	PUCC200-S	3851167	PUCC200-H	200	215	330	1,50	1,90	15%	10%
3851168	PUCC250-S	2148209	PUCC250-H	250	267	415	2,80	3,50	15%	10%
2148238	PUCC300-S	2148210	PUCC300-H	300	317	480	4,70	5,90	15%	10%
2148239	PUCC350-S	2148211	PUCC350-H	350	346	530	5,80	7,30	15%	10%
3851169	PUCC400-S	2148212	PUCC400-H	400	410	595	9,60	12,00	15%	10%
2148240	PUCC450-S	2148213	PUCC450-H	450	463	760	11,60	14,80	15%	10%
2148241	PUCC500-S	2148214	PUCC500-H	500	513	760	16,00	20,50	15%	10%
2148242	PUCC550-S	2148215	PUCC550-H	550	563	810	20,00	26,00	15%	10%
2148243	PUCC600-S	2148216	PUCC600-H	600	613	880	26,00	33,00	15%	10%
2148244	PUCC650-S	2148217	PUCC650-H	650	673	990	34,00	44,00	15%	10%
2148245	PUCC700-S	2148218	PUCC700-H	700	718	945	38,00	49,00	15%	10%
2148246	PUCC750-S	2148219	PUCC750-H	750	768	1130	52,00	67,00	15%	10%
2148247	PUCC800-S	2148220	PUCC800-H	800	818	1170	60,00	78,00	15%	10%
2148248	PUCC850-S	2148221	PUCC850-H	850	863	1340	74,00	98,00	15%	10%
2148249	PUCC900-S	2148222	PUCC900-H	900	918	1370	85,00	112,00	15%	10%
2148250	PUCC950-S	2148223	PUCC950-H	950	968	1370	94,00	123,00	15%	10%
2148251		2148224	PUCC1000-H	1000	1018	1470	113,00	148,00	15%	10%
2148252		2148225	PUCC1050-H	1050	1068	1580	131,00	173,00	15%	10%
2148253		2148226	PUCC1100-H	1100	1128	1640	151,00	200,00	15%	10%
2148254		2148227	PUCC1150-H	1150	1168	1720	170,00	224,00	15%	10%
2148255		2148228	PUCC1200-H	1200	1228	1760	191,00	253,00	15%	10%
2148256		2148229	PUCC1400-H	1400	1430	2100	304,00	404,00	15%	10%
2148257		2148230	PUCC1500-H	1500	1530	2230	424,00	564,00	15%	10%
2148258		2148231	PUCC1600-H	1600	1630	2600	485,00	645,00	15%	10%
2148259		2148232	PUCC1900-H	1900	1950	2820	710,00	1100,00	15%	10%
2148260		2148233	PUCC2000-H	2000	2040	3000	1060,00	1550,00	15%	10%

**MATERIALE:**

- Polyurethanskum
- Polyurethangummi

## IBECO type PU-MD-LR renseplugg

”The long run” renseplugg er fullstendig dekket med et slitesterkt elastisk belegg. Den brukes både til rør rengjøring og for hydrostatisk testing. ”The long run” renseplugg med middels tetthet kan komprimere diameterreduksjoner opptil 15%. Tetthet: 80 kg/m<sup>3</sup>



## IBECO type PU-HD-LR renseplugg

”The long run” renseplugg er fullstendig dekket av slitesterkt polyuretan elastomer belegg. Den brukes både til rør rengjøring og for hydrostatisk testing og gir optimal tetning. ”The long run” renseplugg med høy tetthet kan komprimere diameterreduksjoner opptil 10%. Tetthet: 110 kg/m<sup>3</sup>



Art.nr		Art.nr		DN	Ø	Lengde	Vekt (kg)		Maks reduksjon			
PU-MD-PL	PU-MD-PL	PU-HD-PL	PU-HD-PL		mm	mm	MD	HD	MD	HD		
2148261	PULR50-S	2148294	PULR50-H	50	60	155	0,13	0,14	15%	10%		
2148262	PULR65-S	2148295	PULR65-H	65	72	155	0,17	0,19	15%	10%		
2148263	PULR80-S	2148296	PULR80-H	80	85	155	0,22	0,24	15%	10%		
2148264	PULR80-S	2148297	PULR80-H	100	110	195	0,34	0,40	15%	10%		
2148265	PULR125-S	2148298	PULR125-H	125	135	220	0,46	0,54	15%	10%		
2148266	PULR150-S	2148299	PULR150-H	150	165	266	0,80	1,00	15%	10%		
2148267	PULR175-S	2148300	PULR175-H	175	177	280	0,96	1,16	15%	10%		
2148268	PULR200-S	2148301	PULR200-H	200	215	330	1,50	1,90	15%	10%		
2148269	PULR250-S	2148302	PULR250-H	250	267	415	2,80	3,50	15%	10%		
2148270	PULR300-S	2148303	PULR300-H	300	317	480	4,70	5,90	15%	10%		
2148271	PULR350-S	2148304	PULR350-H	350	346	530	5,80	7,30	15%	10%		
2148272	PULR400-S	2148305	PULR400-H	400	410	595	9,60	12,00	15%	10%		
2148273	PULR450-S	2148306	PULR450-H	450	463	760	11,60	14,80	15%	10%		
2148274	PULR500-S	2148307	PULR500-H	500	513	760	16,00	20,50	15%	10%		
2148275	PULR550-S	2148308	PULR550-H	550	563	810	20,00	26,00	15%	10%		
2148276	PULR600-S	2148309	PULR600-H	600	613	880	26,00	33,00	15%	10%		
2148277	PULR650-S	2148310	PULR650-H	650	673	990	34,00	44,00	15%	10%		
2148278	PULR700-S	2148311	PULR700-H	700	718	945	38,00	49,00	15%	10%		
2148279	PULR750-S	2148312	PULR750-H	750	768	1130	52,00	67,00	15%	10%		
2148280	PULR800-S	2148313	PULR800-H	800	818	1170	60,00	78,00	15%	10%		
2148281	PULR850-S	2148314	PULR850-H	850	863	1340	74,00	98,00	15%	10%		
2148282	PULR900-S	2148315	PULR900-H	900	918	1370	85,00	112,00	15%	10%		
2148283	PULR950-S	2148316	PULR950-H	950	968	1370	94,00	123,00	15%	10%		
2148284	PULR800-S	2148317	PULR800-H	1000	1018	1470	113,00	148,00	15%	10%		
2148285	PULR1050-S	2148318		1050	1068	1580	131,00	173,00	15%	10%		
2148286	PULR1100-S	2148319		1100	1128	1640	151,00	200,00	15%	10%		
2148287	PULR1150-S	2148320		1150	1168	1720	170,00	224,00	15%	10%		
2148288	PULR1200-S	2148321		1200	1228	1760	191,00	253,00	15%	10%		
2148289	PULR1400-S	2148322		1400	1430	2100	304,00	404,00	15%	10%		
2148290	PULR1500-S	2148323		1500	1530	2230	424,00	564,00	15%	10%		
2148291	PULR1600-S	2148324		1600	1630	2600	485,00	645,00	15%	10%		
2148292	PULR1900-S	2148325		1900	1950	2820	710,00	1100,00	15%	10%		
2148293	PULR2000-S	2148326		2000	2040	3000	1060,00	1550,00	15%	10%		

**MATERIALE:**

- Polyurethanskum
- Polyurethangummi

## IBECO type PU-HD-AC renseplugg

Den slipende belagte rensepluggen er forsynt med spiralfremmede bånd av tungt impregnert karborund. Disse bandene genererer en virkelig effektiv skrapping. Den slipende belagte rensepluggen er mest hensiktsmessig for fjerning av rust og alle slags skala og rusk.

Tetthet: 110 kg/m<sup>3</sup>



Art.nr		DN	Diameter mm	Lengde mm	Vekt kg	Maks reduktion	
2148327	PUAC50	50	64	155	0,14	10%	
2148328	PUAC65	65	79	155	0,19	10%	
2148329	PUAC80	80	89	155	0,24	10%	
2148330	PUAC100	100	114	195	0,40	10%	
2148331	PUAC125	125	143	220	0,54	10%	
2148332	PUAC150	150	172	266	1,00	10%	
2148333	PUAC175	175	181	280	1,16	10%	
2148334	PUAC200	200	219	330	1,90	10%	
2148335	PUAC250	250	274	415	3,50	10%	
2148336	PUAC300	300	325	480	5,90	10%	
2148337	PUAC350	350	350	530	7,30	10%	
2148338	PUAC400	400	414	595	12,00	10%	
2148339	PUAC450	450	459	760	14,80	10%	
2148340	PUAC500	500	509	760	20,50	10%	
2148341	PUAC550	550	559	810	26,00	10%	
2148342	PUAC600	600	609	880	33,00	10%	
2148343	PUAC650	650	669	990	44,00	10%	
2148344	PUAC700	700	714	945	49,00	10%	
2148345	PUAC750	750	764	1130	67,00	10%	
2148346	PUAC800	800	814	1170	78,00	10%	
2148347	PUAC850	850	859	1340	98,00	10%	
2148348	PUAC900	900	914	1370	112,00	10%	
2148349	PUAC950	950	964	1370	123,00	10%	
2148350	PUAC1000	1000	1014	1470	148,00	10%	
2148351	PUAC1050	1050	1064	1580	173,00	10%	
2148352	PUAC1100	1100	1124	1640	200,00	10%	
2148353	PUAC1150	1150	1164	1720	224,00	10%	
2148354	PUAC1200	1200	1224	1760	253,00	10%	
2148355	PUAC1400	1400	1424	2100	404,00	10%	
2148356	PUAC1500	1500	1525	2230	564,00	10%	
2148357	PUAC1600	1600	1624	2600	645,00	10%	
2148358	PUAC1900	1900	1945	2820	1100,00	10%	
2148359	PUAC2000	2000	2035	3000	1550,00	10%	

**MATERIALE:**

- Polyurethanskum
- Polyurethangummi

**PÅ FORESPØRSEL:**

Renseplugg med børster av nylon, rustfritt stål eller plast

## IBECO type PU-HD-WB renseplugg

Rensepluggen PU-HD-WB er utstyrt med et spiralbånd av flammeherdede karbonstålbørster (finnes også med nylonbørster). Trådbørsten er justert i en vinkel for å øke rengjøringseffekten. Disse børstene genererer en rengjørings- og rengjørings-effekt på rørvegg og fjerner sveiser, rust og sedimenter. Rensepluggen finnes også med rustfritt stål eller med plastbørster. Maksimal diameterreduksjon: 10% Tetthet: 110 kg/m<sup>3</sup>



Art.nr		DN	Diameter	Lengde	Vekt	Maks	
			mm	mm	kg	reduksjon	
2148360	PUWB50	50	60	145	0,22	10%	
3851170	PUWB65	65	72	155	0,28	10%	
2148361	PUWB80	80	85	155	0,35	10%	
3851171	PUWB100	100	110	195	0,58	10%	
2148362	PUWB125	125	135	220	0,77	10%	
3851172	PUWB150	150	168	266	1,30	10%	
2148363	PUWB175	175	177	280	1,50	10%	
3851173	PUWB200	200	215	330	2,40	10%	
3851174	PUWB250	250	260	415	4,40	10%	
3851175	PUWB300	300	321	510	7,20	10%	
2148364	PUWB350	350	348	530	8,80	10%	
2148365	PUWB400	400	410	595	14,00	10%	
2148366	PUWB450	450	463	760	17,00	10%	
2148367	PUWB500	500	513	760	23,00	10%	
2148368	PUWB550	550	563	810	30,00	10%	
2148369	PUWB600	600	613	880	37,00	10%	
2148370	PUWB650	650	673	990	50,00	10%	
2148371	PUWB700	700	718	945	55,00	10%	
2148372	PUWB750	750	768	1130	75,00	10%	
2148373	PUWB800	800	818	1170	86,00	10%	
2148374	PUWB850	850	863	1340	105,00	10%	
2148375	PUWB900	900	918	1370	120,00	10%	
2148376	PUWB950	950	968	1370	130,00	10%	
2148377	PUWB1000	1000	1018	1470	160,00	10%	
2148378	PUWB1050	1050	1068	1580	185,00	10%	
2148379	PUWB1100	1100	1128	1640	215,00	10%	
2148380	PUWB1150	1150	1168	1720	240,00	10%	
2148381	PUWB1200	1200	1228	1760	270,00	10%	
2148382	PUWB1400	1400	1430	2100	425,00	10%	
2148383	PUWB1500	1500	1540	2230	595,00	10%	
2148384	PUWB1600	1600	1640	2600	680,00	10%	
2148385	PUWB1900	1900	1960	2820	1150,00	10%	
2148386	PUWB2000	2000	2050	3000	1600,00	10%	



**MATERIALE:**

- Polyurethanskum
- Polyurethangummi

**PÅ FORESPØRSEL:**

Renseplugg med børster av nylon

## IBECO type PU-HD-TW rensplugg

Den tøffeste pluggen. Med stålspisser over hele pluggen for å oppnå maksimal skrapeffekt. Kan ikke brukes i rørledninger med varierende dimensjoner. Maksimal diameterreduksjon. Maksimal diameterreduksjon: 5% Tetthet: 110 kg/m<sup>3</sup>



Art.		DN	Diameter	Lengde	Vekt	Maks	
			mm	mm	kg	reduksjon	
2148387	PUTW50	50	60	155	0,38	5%	
2148388	PUTW65	65	72	165	0,48	5%	
2148389	PUTW80	80	85	155	0,57	5%	
3851176	PUTW100	100	110	195	0,90	5%	
2148390	PUTW125	125	135	220	1,20	5%	
3851177	PUTW150	150	168	266	2,00	5%	
2148391	PUTW175	175	177	280	2,40	5%	
2148392	PUTW200	200	215	330	3,60	5%	
2148393	PUTW250	250	260	415	6,30	5%	
2148394	PUTW300	300	321	510	10,00	5%	
2148395	PUTW350	350	348	530	11,90	5%	
2148396	PUTW400	400	410	595	18,00	5%	
2148397	PUTW450	450	463	760	22,00	5%	
2148398	PUTW500	500	513	760	30,00	5%	
2148399	PUTW550	550	563	810	37,00	5%	
2148400	PUTW600	600	613	880	46,00	5%	
2148401	PUTW650	650	673	990	61,00	5%	
2148402	PUTW700	700	718	945	66,00	5%	
2148403	PUTW750	750	768	1130	89,00	5%	
2148404	PUTW800	800	818	1170	100,00	5%	
2148405	PUTW850	850	863	1340	125,00	5%	
2148406	PUTW900	900	918	1370	140,00	5%	
2148407	PUTW950	950	968	1370	155,00	5%	
2148408	PUTW1000	1000	1018	1470	185,00	5%	
2148409	PUTW1050	1050	1068	1580	215,00	5%	
2148410	PUTW1100	1100	1128	1640	245,00	5%	
2148411	PUTW1150	1150	1168	1720	275,00	5%	
2148412	PUTW1200	1200	1228	1760	305,00	5%	
2148413	PUTW1400	1400	1430	2100	480,00	5%	
2148414	PUTW1500	1500	1540	2230	660,00	5%	
2148415	PUTW1600	1600	1640	2600	750,00	5%	
2148416	PUTW1900	1900	1960	2820	1200,00	5%	
2148417	PUTW2000	2000	2050	3000	1650,00	5%	

**Notater**

---

---

---

---

---

---

---

---

---

---

---

---

---

---

---

---

---

---

---

---

---

---

---

---

---

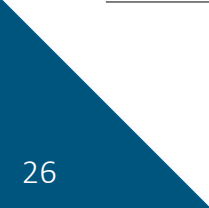
---

---

---

---

---





# På vei mot fremtidens VA-infrastruktur



**Daglig leder**

Morten Belsvik

+47 930 05 002  
morten@ibeco.no



**Salg/Produktsjef**

Espen Bostad

+47 930 05 002  
espen@ibeco.no



**Salg  
Distriktansvarlig - Sør-øst**

Torje Karlsen

+47 909 98 410  
torje@ibeco.no



**Salg  
Distriktansvarlig - Vest**

Georg Gloppen

+47 919 07 729  
georg@ibeco.no



**Koordinator**

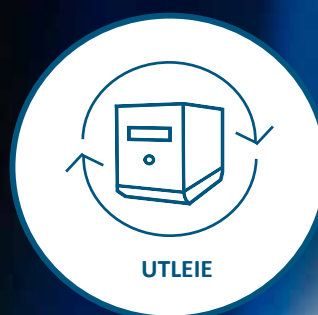
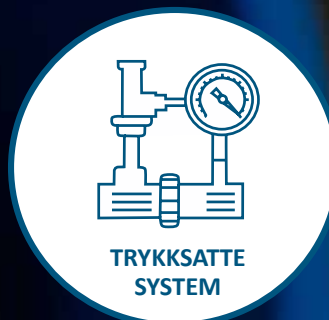
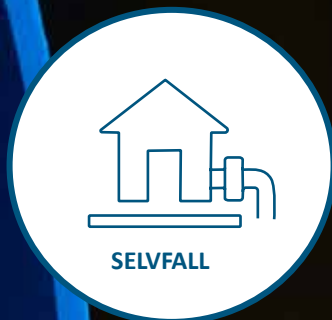
Kine Lundberg

+47 611 00 130  
kine.lundberg@ibeco.no



# Fra den minste rørdiameteren til de største vannledningene.

Vi har en bred kunnskap innad i vår gruppe Uniwater som gir en økt forståelse for våre kunders behov og utfordringer. Tilsammen utvikler vi fremtidens VA-infrastruktur.



**IBECO**  
Uniwater

**IBECO AS**  
**Tormod Gjestlands veg 45**  
**3936 Porsgrunn**

Hjemmeside: [www.ibeco.no](http://www.ibeco.no)  
E-post: [post@ibeco.no](mailto:post@ibeco.no)  
TLF: +47 61 100 130